

MOE : **PINGAT** BÂTISSEURS D'AVENIR

atop stéphaneThalgott PAYSAGE

BET VRD Mandataire du groupement

Alain Casari Architecte DPLG Urbaniste OPQU

MOA : Stéphane Thalgott Paysagiste

-Sodevam

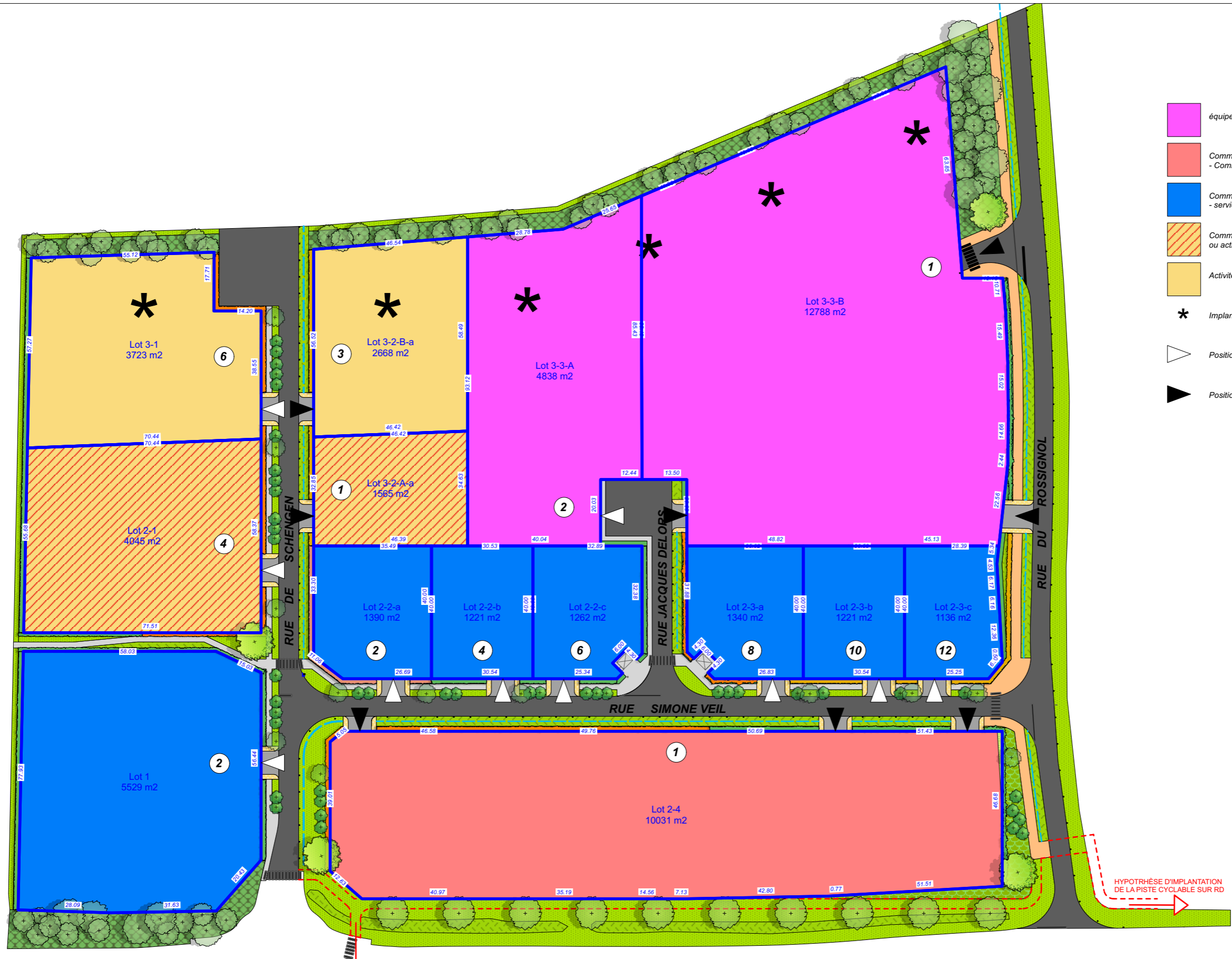
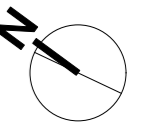
Projet : ZAC VITAL PARK
 Loc. : HETTANGE-GRANDE

N° **01**

Titre : **Plan des emprises cessibles**

Phase : **URBA**
 Echelle : 1:1200 Date : Octobre 2024
 Indice de la Phase : E Indice du document :

HYPOTHRÈSE D'IMPLANTATION DE LA PISTE CYCLABLE SUR RD



- équipements publics
- Commerces et services - Commerce en priorité
- Commerces et services - services en priorité
- Commerces et services ou activités artisanales
- Activités artisanales en priorité
- * Implantation d'activités bruyantes interdites
- Positionnement prévisionnel de l'accès
- Positionnement imposé des accès sur route

MOE :
PINGAT
 BÂTISSEURS D'AVENIR
 BET VRD
 Mandataire du groupement

atop stéphaneThalgott
 PAYSAGE
 Alain Casari
 Architecte DPLG Urbaniste OPQU
 Stéphane Thalgott
 Paysagiste

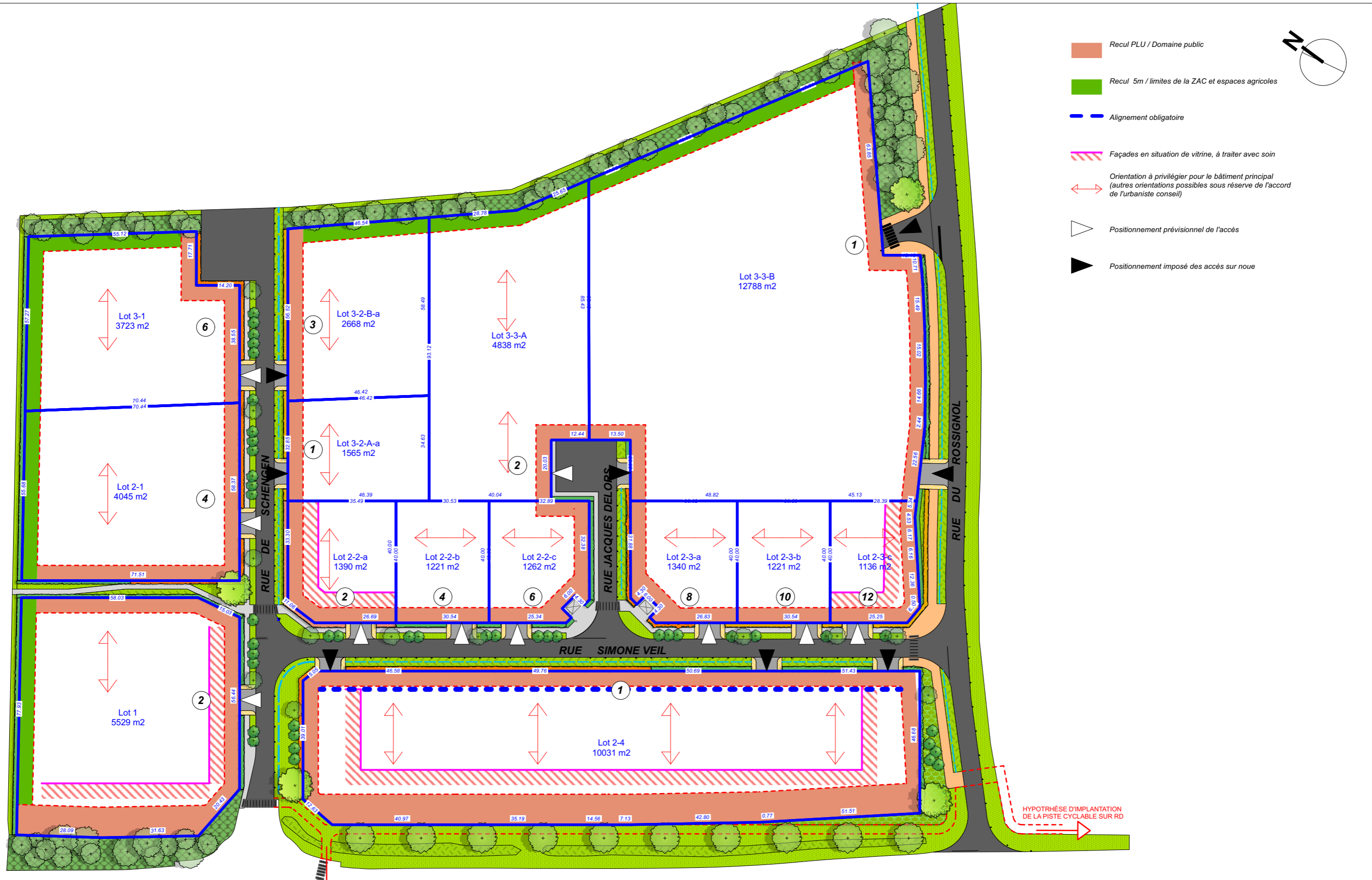
MOA :
Sodevam

Projet : ZAC VITAL PARK
 Loc. : HETTANGE-GRANDE

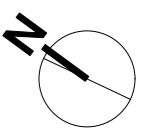
N°
02

Titre : Répartition des activités

Phase :	URBA		
Echelle :	1:1200	Date :	Octobre 2024
Indice de la Phase :	E	Indice du document :	



- Recul PLU / Domaine public
- Recul 5m / limites de la ZAC et espaces agricoles
- Alignement obligatoire
- Façades en situation de vitrine, à traiter avec soin
- Orientation à privilégier pour le bâtiment principal (autres orientations possibles sous réserve de l'accord de l'urbaniste conseil)
- Positionnement prévisionnel de l'accès
- Positionnement imposé des accès sur noue



MOE :
PINGAT
 BÂTISSEURS D'AVENIR
 BET VRD
 Mandataire du groupement

atop stéphaneThalgott
 PAYSAGE
 Alain Casari
 Architecte DPLG Urbaniste OPQU
 Stéphane Thalgott
 Paysagiste

MOA :
-Sodevam

Projet : ZAC VITAL PARK
 Loc. : HETTANGE-GRANDE

N°
03

Titre :
Principes d'implantation

Phase : **URBA**
 Echelle : 1:1200 Date : Octobre 2024
 Indice de la Phase : E Indice du document :